

第23期

(平成29年4月1日～平成30年3月31日)

営業計画

御殿場総合サービス株式会社

目次

- 1) 企業精神及び活動理念他 1
- 2) 第23期重点目標 1
- 3) 第23期組織図 2
- 4) 第23期事業計画 3
- 5) 第23期損益計画 7

1) 企業精神及び活動理念 他

企業精神

「常に公の利益を追求し、社会に貢献します。」

活動理念

「トリプルウィン (Triple Win)」の実現
～御殿場市民、御殿場市、当社に Win Win Win の関係を～

* 御殿場市民の Win とは・・・

当社の提供するサービスが、いつでも・誰でも・気軽に・安全・安心に
利用でき、市民に経済的潤いと心のゆとりをもたらしていること。

* 御殿場市の Win とは・・・

当社の活動が御殿場市のまちづくり、人づくりに貢献し、御殿場市民の
Win を最低限のコストで実現すること。

* 当社の Win とは・・・

当社が御殿場市民、御殿場市の Win のために、高いモチベーションで働
く環境を得、その結果として当社の収益が各事業の継続性を保つこと。

活動指針

- 一、 常に安全・安心を追求し、災害を防ごう。
- 一、 常に利用者の立場に立ち、サービスの向上に努めよう。
- 一、 常にチャレンジ精神を持ち、時代を先取りしよう。

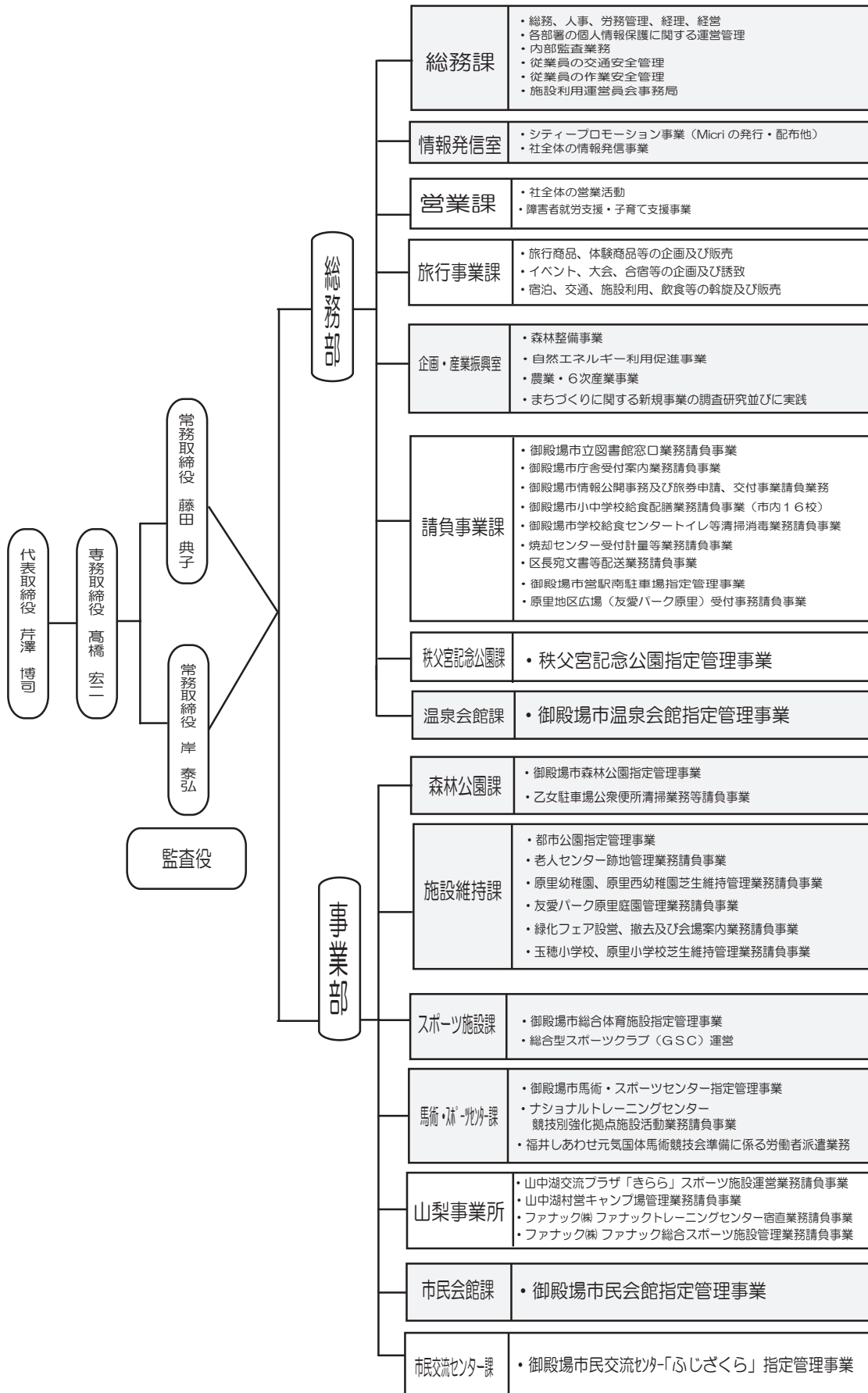
2) 第23期 重点目標

「5S運動の徹底」

すべての職場において「5S運動 (①整理 ②整頓 ③清掃 ④清潔

⑤^{しつけ}躰)」を徹底し、無駄のない業務遂行に努めよう。

3) 第23期 組織図



4) 第23期 事業計画

(1) 指定管理事業（9施設）

	施設名	指定管理期間	担当部署	従業員数	備考
総務部	秩父宮 記念公園	平成26年4月1日～ 平成31年3月31日	秩父宮記念公園課	20人	
	御殿場市 温泉会館	平成28年4月1日～ 平成31年3月31日	温泉会館課	12人	
	御殿場 市営駅南駐車場	平成26年4月1日～ 平成31年3月31日	請負事業課	3人	
事業部	御殿場市 森林公園	平成26年4月1日～ 平成31年3月31日	森林公園課	8人	*乙女森林公園第1・第2キャン プ場、市民の森フォレスト乙女 *御殿場市森林組合とグループによる (代表団体：当社)
	御殿場市都市公園 (秩父宮記念公園 を除く)	平成28年4月1日～ 平成33年3月31日	施設維持課	8人	御殿場市中央公園、 桜公園、湯沢平公園、富士岡公園、 駒門公園等(御殿場市内計85公園)
	御殿場 市民会館	平成29年4月1日～ 平成34年3月31日	市民会館課	GSK 9人	*御殿場市文化協会 (櫛江比 ^ろ -以たくみとグループ)による (代表団体：当社)
				文化協会 3人	
				たくみ 3人	
	御殿場市総合 体育施設	平成26年4月1日～ 平成31年3月31日	スポーツ 施設課	GSK 10人 体育協会 3人	* (特非) 御殿場市体育協会との グループによる (代表団体：当社)
	御殿場市馬術・ スポーツセンター	平成26年4月1日～ 平成31年3月31日	馬術・スポーツ センター課	8人	* (特非) 御殿場市体育協会との グループによる (代表団体：当社)
御殿場市民 交流センター 「ふじざくら」	平成25年4月1日～ 平成30年3月31日	交流センター課	社会福祉協議会 4人 GSK 4人	* (福) 御殿場市社会福祉協議会、 (公社) 御殿場市シルバー人材セ ンターとのグループによる (代表団体：御殿場市社会福祉協 議会)	
指定管理事業従業員数合計				82人	

(2) 各種請負事業

事業名		従業員数	担当部署	
1	事務系請負事業	1人	総務部	請負事業課
	御殿場市立図書館窓口業務請負事業	14人		
	御殿場市庁舎受付案内業務請負事業	6人		
	御殿場市情報公開事務及び旅券申請・交付事務請負事業	25人		
	御殿場市小学校給食配膳業務請負事業（市内10校）	14人		
	御殿場市中学校給食配膳業務請負事業（市内6校）	2人		
	御殿場市学校給食センタートイレ等清掃消毒業務請負事業	2人		
	御殿場市・小山町広域行政組合 焼却センター受付計量等業務請負事業	—		
	区長宛文書等配送業務請負事業	2人		
	原里地区広場（友愛パーク原里）受付事務業務請負事業	—		
2	乙女駐車場公衆便所清掃業務等請負事業	—	事業部	森林公園課
3	現業系請負事業	—		施設維持課
	老人センター跡地管理業務請負事業			
	原里幼稚園・原里西幼稚園芝生維持管理業務請負事業			
	友愛パーク原里庭園管理業務請負事業			
	緑化フェア設営・撤去及び会場案内業務請負事業			
玉穂小学校・原里小学校芝生維持管理業務請負事業				
4	リョウカトレーニングセンター-競技別強化拠点施設活動業務請負事業	—		馬術・水 -センター課
5	山中湖交流プラザ「きらら」スポーツ施設運営業務請負事業	12人		山梨事業所
6	山中湖村営キャンプ場管理業務請負事業			
7	ファナック(株) ファナックトレーニングセンター 宿直業務請負事業			
8	ファナック(株) 総合スポーツ施設管理業務請負事業			
受託請負事業従業員数		78人		

(3) まちづくり事業

事業名		従業員数	担当部署						
1	情報発信事業	2人	総務部	情報発信室					
	<ul style="list-style-type: none"> ・シティプロモーション事業(「Micri」の発行及び配布等) ・当社の全事業を対象とした情報発信事業 								
2	障がい者就労支援・子育て支援事業	3人		総務部	営業課				
	<ul style="list-style-type: none"> ・障がい者就労支援及び子育て支援を目的とした広告配布事業への協力 								
3	地域観光活性化事業	3人			総務部	旅行事業課			
	<ul style="list-style-type: none"> ・旅行商品、体験商品等の企画及び販売 ・スポーツ等に関するイベント、大会、合宿等の企画及び誘致 ・宿泊、交通、施設利用、飲食等の斡旋及び販売 								
4	森林整備事業(特定非営利活動法人 地域活力創造センターとの共同事業)	2人	総務部	企画・産業振興室					
	<ul style="list-style-type: none"> ・森林整備事業(間伐、樹種転換事業、眺望点整備事業等) ・用地開発事業等に伴う樹木伐採・抜根及び木材利用 ・木質バイオマス利用活性化に関する調査研究並びに実践 ・林業体験に関するイベント等の開催 ・その他地域の森林整備及び木材利用に関する調査研究並びに実践 								
5	まちづくりに関する調査研究並びに実践に関する事業				2人	総務部	企画・産業振興室		
	<ul style="list-style-type: none"> ・地域の農業及び6次産業を振興することを目的とした各種事業の調査研究並びに実践 ・地域の観光交流人口及び定住人口の拡大及び維持を目的とした各種事業の調査研究 ・地域の人材開発及び雇用促進を目的とした各種事業の調査研究 								
	自然エネルギー利用促進事業							2人	総務部
<ul style="list-style-type: none"> ・太陽光発電事業(御殿場市神山太陽光発電所、御殿場市馬術・スポーツセンター、本社社屋及び倉庫) 									
まちづくり事業従業員数合計	10人								

(4) その他事業

事業名		従業員数	担当部署	
1	経理及び経営に関する事務	4人	総務部	総務課
	人事労務管理及び福利厚生に関する事務			
	従業員教育システムの運営管理			
	各部署の個人情報保護に関する運営管理	内育児休業中1名		
	その他総務及び庶務			
2	当社の全事業を対象とした営業活動業務	3人		営業課
その他事業従業員数合計		7人		

平成29年4月1日現在従業員数177名

第23期営業計画書



平成29年3月発行

編集発行：御殿場総合サービス株式会社

〒412-0045 御殿場市川島田 1446 番地の 24

TEL:0550(88)5770 FAX:0550(88)5773