

第22期

(平成28年4月1日~平成29年3月31日)

営業計画

御殿場総合サービス株式会社

目次

- 1) 企業精神及び活動理念他 1
- 2) 第22期重点目標 1
- 3) 第22期組織図 2
- 4) 第22期事業計画 3
- 5) 第22期損益計画 7

1) 企業精神及び活動理念 他

企業精神

「常に公の利益を追求し、社会に貢献します。」

活動理念

「トリプルウィン (Triple Win)」の実現
～御殿場市民、御殿場市、当社に Win Win Win の関係を～

*御殿場市民の Win とは・・・

当社の提供するサービスが、いつでも・誰でも・気軽に・安全・安心に利用でき、市民に経済的潤いと心のゆとりをもたらしていること。

*御殿場市の Win とは・・・

当社の活動が御殿場市のまちづくり、人づくりに貢献し、御殿場市民の Win を最低限のコストで実現すること。

*当社の Win とは・・・

当社が御殿場市民、御殿場市の Win のために、高いモチベーションで働く環境を得、その結果として当社の収益が各事業の継続性を保つこと。

活動指針

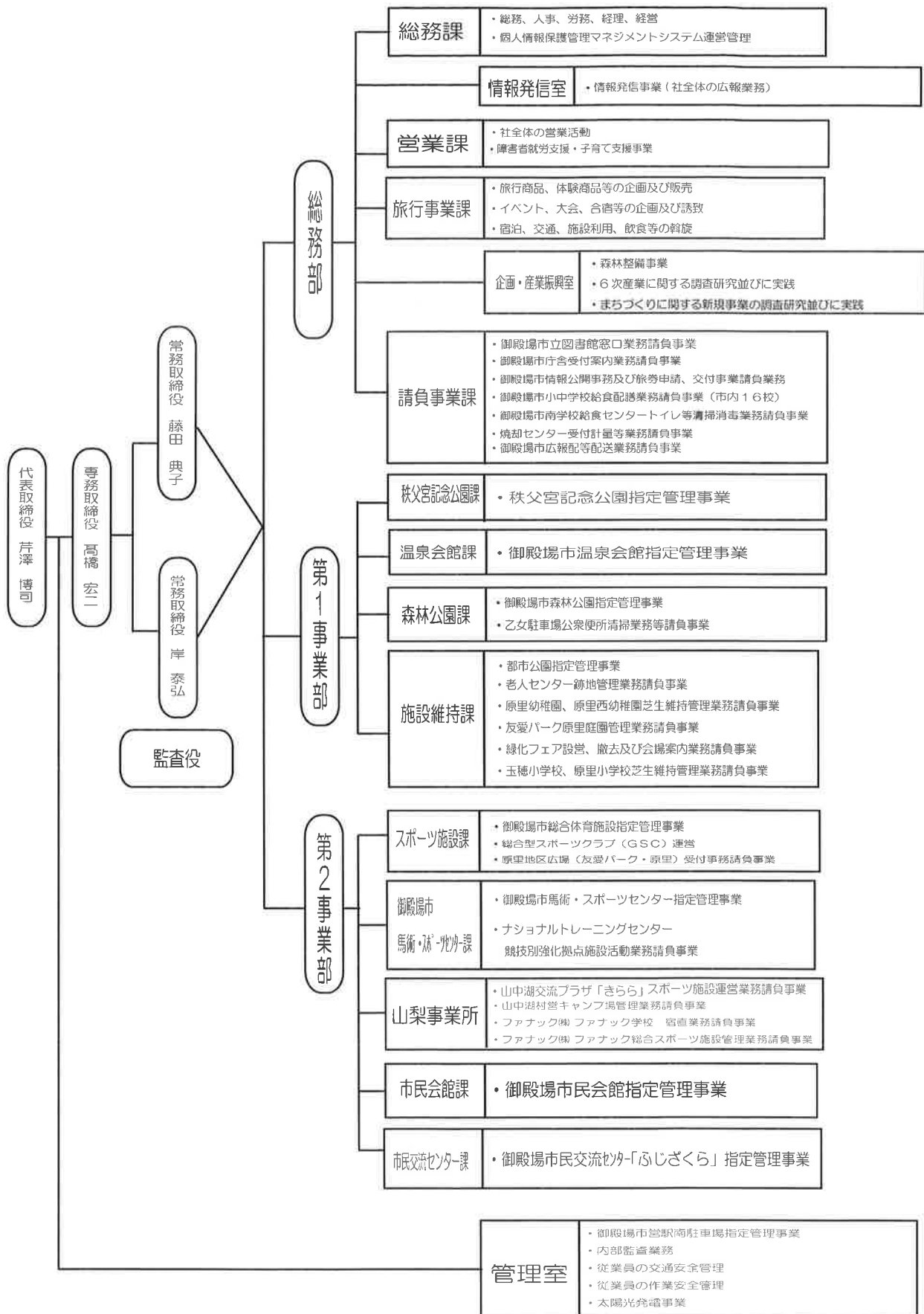
- 一、 常に安全・安心を追求し、災害を防ごう。
- 一、 常に利用者の立場に立ち、サービスの向上に努めよう。
- 一、 常にチャレンジ精神を持ち、時代を先取りしよう。

2) 第22期 重点目標

「各事業の収益の拡大に努めよう」

- ① 皆に喜ばれる仕事をする事で「公の利益の追求」と「社の利益の追求」の両立を図ろう。
- ② 売上アップと経費削減に貪欲に取り組もう。
- ③ 将来を見据えて新しい分野に挑戦する「チャレンジ精神」を持とう。

3) 第22期 組織図



4) 第22期 事業計画

(1) 指定管理事業 (9施設)

	施設名	指定管理期間	担当部署	従業員数	備考
第1事業部	秩父宮 記念公園	平成26年4月1日～ 平成31年3月31日	秩父宮記念公園課	19人	
	御殿場市 温泉会館	平成28年4月1日～ 平成31年3月31日	温泉会館課	12人	
	御殿場市 森林公園	平成26年4月1日～ 平成31年3月31日	森林公園課	8人	*乙女森林公園第1・ 第2キャンプ場、市民 の森フォレスト乙女 *御殿場市森林組合と グループによる (代表団体：当社)
	御殿場市都市公 園 (秩父宮記念 公園を除く)	平成28年4月1日～ 平成33年3月31日	施設維持課	8人	御殿場市中央公園、 桜公園、湯沢平公園、 富士岡公園、駒門公園 等 (御殿場市内計84 公園)
第2事業部	御殿場 市民会館	平成24年4月1日～ 平成29年3月31日	市民会館課	GSK 9人	*御殿場市文化協会 (株)エス・エスたくみとグル ープによる (代表団体：当社)
				文化協会 3人	
				たくみ 3人	
御殿場市総合 体育施設	平成26年4月1日～ 平成31年3月31日	スポーツ施設課	GSK 10人	* (特非) 御殿場市体 育協会とのグループに よる (代表団体：当社)	
	御殿場市馬術・ スポーツセンター	平成26年4月1日～ 平成31年3月31日	馬術・林・池ノ課	6人	* (特非) 御殿場市体 育協会とのグループに よる (代表団体：当社)

	施設名	指定管理期間	担当部署	従業員数	備考
第2事業部	御殿場市民交流センター 「ふじざくら」	平成25年4月1日～ 平成30年3月31日	交流センター課	社会福祉協議会 4人	*(福)御殿場市社会福祉協議会、(公社)御殿場市シルバー人材センターとのグループによる (代表団体：御殿場市社会福祉協議会)
				GSK 4人	
	御殿場市営駅南駐車場	平成26年4月1日～ 平成31年3月31日	管理室	2人	
指定管理事業従業員数合計				78人	

(2) 各種請負事業

事業名		従業員数	担当部署	
1	事務系請負事業	1人	総務部	請負事業課
	御殿場市立図書館窓口業務請負事業	14人		
	御殿場市庁舎受付案内業務請負事業	5人		
	御殿場市情報公開事務及び旅券申請・交付事務請負事業			
	御殿場市小学校給食配膳業務請負事業（市内10校）	21人		
	御殿場市中学校給食配膳業務請負事業（市内6校）	15人		
	御殿場市南学校給食センタートイレ等清掃消毒業務請負事業	1人		
	御殿場市・小山町広域行政組合 焼却センター受付計量等業務請負事業	2人		
	御殿場市広報等配送業務請負事業	—		
2	乙女駐車場公衆便所清掃業務等請負事業	—	第1事業部	森林公園課
3	現業系請負事業	—		施設維持課
	老人センター跡地管理業務請負事業			
	原里幼稚園・原里西幼稚園芝生維持管理業務請負事業			
	友愛パーク原里庭園管理業務請負事業			
	緑化フェア設営・撤去及び会場案内業務請負事業			
玉穂小学校・原里小学校芝生維持管理業務請負事業				
4	原里地区広場（友愛パーク・原里）受付事務業務請負事業	2人	第2事業部	スポーツ施設課
5	リョウケツセンター-競技別強化拠点施設活動業務請負事業	—		馬術・スポーツセンター課
6	山中湖交流プラザ「きらら」スポーツ施設運営業務請負事業	9人		山梨事業所
7	山中湖村営キャンプ場管理業務請負事業			
8	ファナック(株) ファナック学校宿直業務請負事業			
9	ファナック(株) 総合運動場管理業務請負事業			
受託請負事業従業員数		70人		

(3) まちづくり事業

事業名		従業員数	担当部署		
1	情報発信事業	1人	総務部	情報発信室	
	・地域全体の情報発信事業(micriの発行及び配布等) ・当社の全事業を対象とした情報発信事業				
2	障がい者就労支援・子育て支援事業	3人		総務部	営業課
	・障がい者就労支援及び子育て支援を目的とした広告配布事業				
3	地域観光活性化事業	3人			総務部
	・旅行商品、体験商品等の企画及び販売 ・スポーツ等に関するイベント、大会、合宿等の企画及び誘致 ・宿泊、交通、施設利用、飲食等の斡旋及び販売				
4	森林整備事業	3人	総務部	企画・産業 振興室	
	・モデルフォレスト事業(御殿場市二子地区を中心とした間伐及び樹種転換事業等) ・工業用地等開発事業に伴う樹木伐採抜根及び木材利用 ・木質バイオマス利用活性化に関する調査研究並びに実践 ・その他、地域の森林整備及び木材利用に関する調査研究並びに実践				
5	まちづくりに関する調査研究並びに実践に関する事業				
	・地域の6次産業を振興することを目的とした各種事業の調査研究並びに実践				
	・地域の観光交流人口及び定住人口の拡大及び維持を目的とした各種事業の調査研究				
	・地域の人材開発及び雇用促進を目的とした各種事業の調査研究 ・地域の福祉の向上及び子育て支援を目的とした各種事業の調査研究				
6	自然エネルギー利用促進事業	—	総務部	管理室	
	・太陽光発電事業(御殿場市神山太陽光発電所、御殿場市馬術・スポーツセンター、本社社屋及び倉庫)				
まちづくり事業従業員数合計		10人			

(4) その他事業

事業名		従業員数	担当部署	
1	経理及び経営に関する事務	8人	総務部	総務課
	人事労務管理及び福利厚生に関する事務			
	従業員教育システムの運営管理			
	個人情報保護管理マネジメントシステムの運営管理			
	その他総務及び庶務	内) 育児 休暇4人		
2	当社の全事業を対象とした営業活動業務	2人		営業課
その他事業従業員数合計		10人		

平成28年4月1日現在従業員数168名